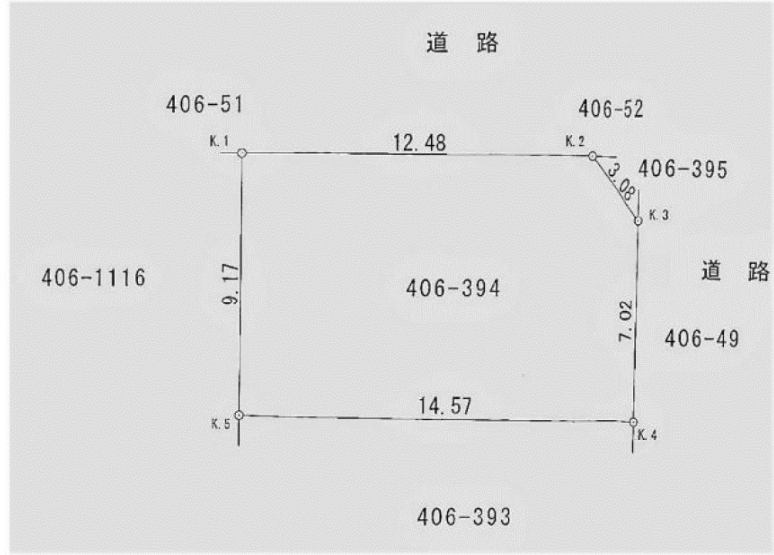


解体更地渡し



北東角地



〒569-0065
高槻市城西町3番4号
クラスパルビル4階
大阪府知事(3)第52022号

TEL 072-673-8811

http://www.craspar.co.jp FAX 072-673-8815

種 目	売土地 売地			
用 途				
価 格	総額	1,580		万円
	坪単価	39.9万円	m ² 単価	12.1万円
物 件 所 在	大阪府高槻市安岡寺町5丁目			
交 通 状 況	東海道本線 高槻		駅より徒歩	
	バス乗車 19分		バス停より徒歩 2分	
	駅より車	km	その他	
土地面積	公簿	131 m ²	他に私道面積	m ²
セットバック区			セットバック面積	m ²
設備・条件				
接道状況	角地		地 勢	
接道方向等	1	北 側 幅員	6 m	2 東 側 幅員 4 m
	公道 に		m 接面	位置指定
借地権種類			付帯権利	
国土法届	不要 (否)		用途地域	第一種低層住居専用地域
地 目	山林		都市計画	市街化区域
その他法令上の制限				
建ぺい率	50 %		容 積 率	100 %
建築条件				
現 況	上物有		引 渡	相談 < 年 月 >
備 考				
備考補足				
取引態様/媒介				